

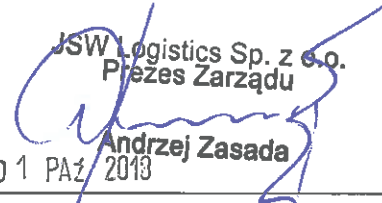
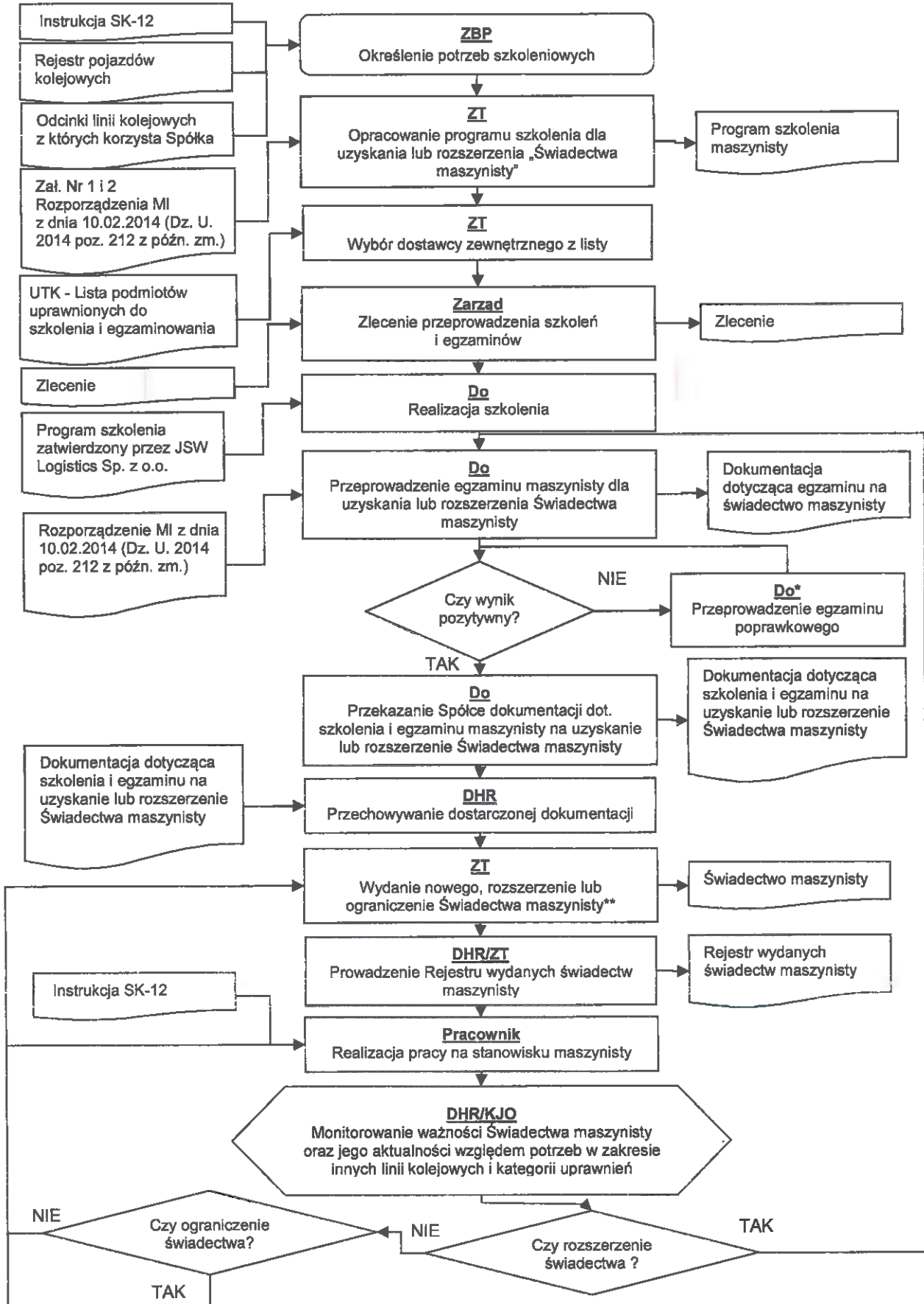



## PROCEDURA

### P/10 – Zarządzanie zasobami ludzkimi

<p>Opracował:</p> <p>Kierownik Komórki ds. Kadry i Płac  Beata Tarko 27 WRZ. 2013</p>	<p>Sprawdził:</p> <p>JSW Logistisc Sp. z o.o. Pełnomocnik ds. Systemów Zarządzania  Dariusz Kański 28 WRZ. 2013</p>	<p>Zatwierdził:</p> <p>JSW Logistics Sp. z o.o. Prezes Zarządu  Andrzej Zasada 01 PAZ. 2013</p>
<p>Zabrania się dokonywania zmian treści dokumentu, a także jego kopiowania i rozpowszechniania bez zgody Pełnomocnika Zarządu ds. Systemów Zarządzania.</p>		

e) szkolenia i egzaminy w celu uzyskania świadectwa maszynisty



	<b>P/10 – Zarządzanie zasobami ludzkimi</b>	Wydanie	<b>1.0</b>
		Strona dokumentu	<b>14</b>

\* Jeżeli kandydat na maszynistę ubiegający się o świadectwo maszynisty trzykrotnie złożył egzamin z wynikiem negatywnym, ponownie przechodzi on szkolenie w pełnym wymiarze godzin określonym w programie szkolenia kandydatów na maszynistów ubiegających się o świadectwo maszynisty.

\*\* Wydawanie świadectw maszynisty osobom, które posiadają uprawnienia do prowadzenia pojazdów kolejowych:

JSW Logistics Sp. z o.o. do dnia 29 października 2018 r. wydaje świadectwa maszynisty osobom, które posiadają ważne uprawnienie do prowadzenia pojazdów kolejowych wydane na podstawie rozporządzenia Ministra Infrastruktury z dnia 16 sierpnia 2004 r. w sprawie wykazu stanowisk bezpośrednio związanych z prowadzeniem i bezpieczeństwem ruchu kolejowego i warunków, jakie powinny spełniać osoby zatrudnione na tych stanowiskach oraz prowadzący pojazdy kolejowe (Dz. U. 2004 nr 212 poz. 2152 z późn. zm.), bez konieczności odbycia szkolenia i złożenia egzaminu.

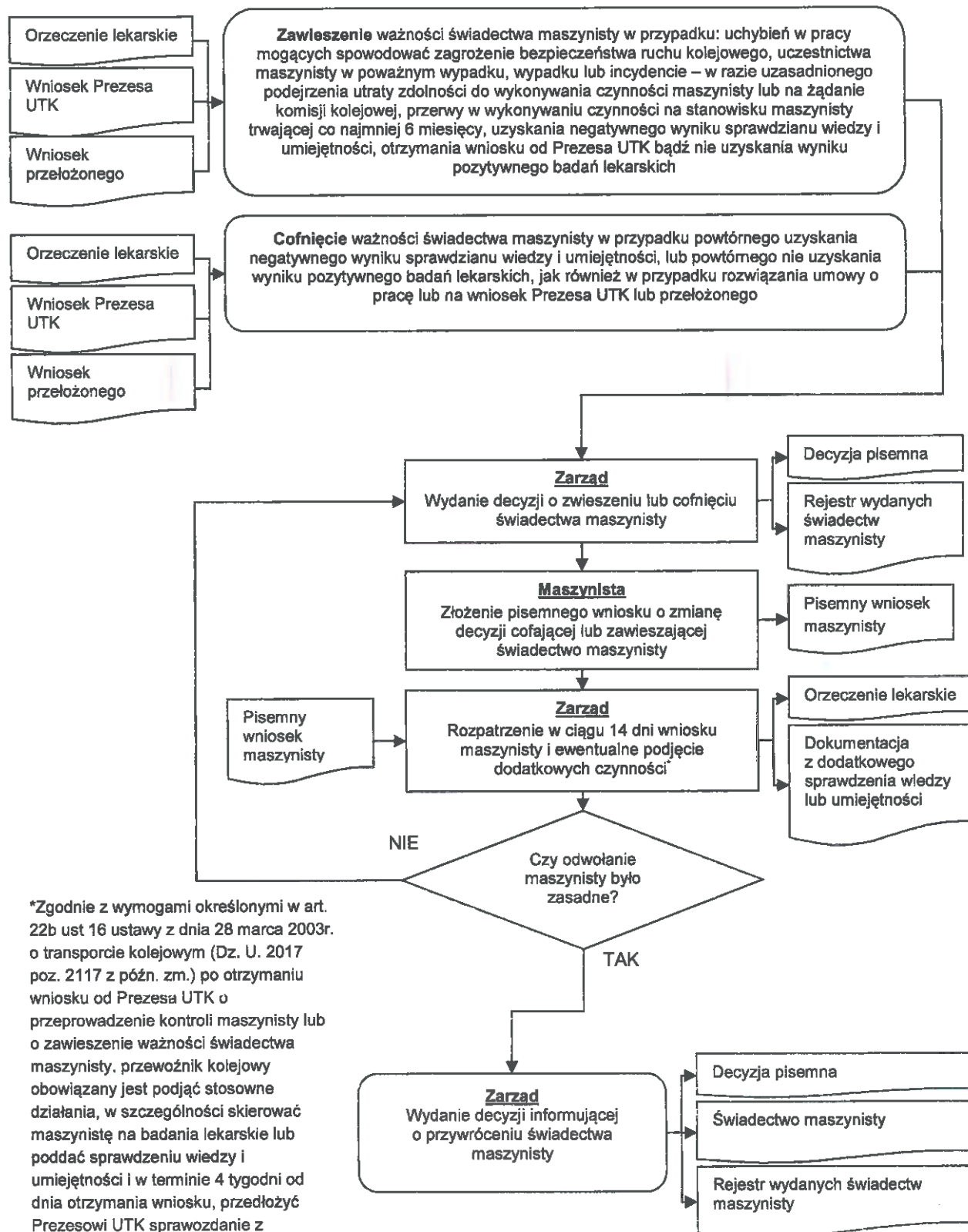
W przypadku osób wskazanych powyżej, w zakresie odnoszącym się do dotychczas posiadanych uprawnień, do świadectwa maszynisty wpisuje się:

- 1) typy pojazdów kolejowych, do prowadzenia których maszynista jest uprawniony w chwili wydania świadectwa maszynisty;
- 2) dane dotyczące infrastruktury kolejowej, po której maszynista jest uprawniony do prowadzenia pojazdów kolejowych w chwili wydania świadectwa maszynisty.

Uwaga:

Maszynista posiadający aktualne orzeczenie lekarskie potwierdzające spełnienie wymagań zdrowotnych, fizycznych i psychicznych, niezbędnych do uzyskania albo zachowania ważności świadectwa maszynisty jest zwolniony z obowiązku poddawania się badaniom lekarskim i psychologicznym dla zachowania ważności licencji maszynisty.

- f) zawieszenie, cofnięcie świadectwa maszynisty oraz tryb odwołania od decyzji zawieszającej lub cofającej ważność świadectwa maszynisty



\*Zgodnie z wymogami określonymi w art. 22b ust 16 ustawy z dnia 28 marca 2003r. o transporcie kolejowym (Dz. U. 2017 poz. 2117 z późn. zm.) po otrzymaniu wniosku od Prezesa UTK o przeprowadzenie kontroli maszynisty lub o zawieszenie ważności świadectwa maszynisty, przewoźnik kolejowy obowiązany jest podjąć stosowne działania, w szczególności skierować maszynistę na badania lekarskie lub poddać sprawdzeniu wiedzy i umiejętności i w terminie 4 tygodni od dnia otrzymania wniosku, przedłożyć Prezesowi UTK sprawozdanie z wykonanych czynności.